



Projekt je sofinanciran iz sredstev
Evropskega sklada za regionalni razvoj

projektni partnerji



Horizontalni projekt SUMPORT: GO SUMP

Več informacij na <https://urban-transports.interreg-med.eu>

<https://sumport.interreg-med.eu>
www.linkedin.com/groups/8612007
www.facebook.com/SUMPORT
www.twitter.com/SUMPORT_MED

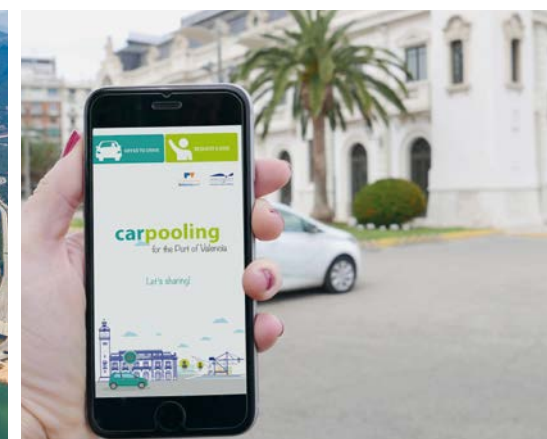
Kontaktne podatke
vodilnega partnerja
CEI - Peter Canciani
canciani@cei.int
+39.040.7786.749

Kontaktne podatke
za informiranje
Fondazione ITL
bologna@fondazioneitl.org
+39.051.527.3159

PRIDRUŽENI PARTNERJI
Igoumenitsa Port Authority (GR), Durrës Port Authority (AL),
Autoridad Portuaria de Valencia (ES), Cyprus Port Authority (CY),
Luka Koper, d.d. (SLO), Port of Kotor (MNE)



TA BROŠURA JE NATISNJENA NA CERTIFICIRANEM FSC/PEFC PAPIRJU



SUMPORT

TRAJNOSTNA URBANA MOBILNOST V
SREDOZEMSKIH PRISTANIŠKIH MESTIH



TRAJNOSTNA URBANA MOBILNOST V SREDOZEMSKIH PRISTANIŠKIH MESTIH



Datum začetka
01.02.2017



10
Partnerjev



6
Držav



2.3 milijona
Proračun
projekta



6
Pridruženih
partnerjev



30 mesecev
Trajanje
projekta

nadzor aktivna mobilnost urbana mobilnost vrednotenje
Izposoja javnih/mestnih koles okolju prijazno
sodelovanje z zainteresiranimi deležniki kolesarske steze zelena mobilnost
pristaniška mesta skupna souporaba avtomobilov
testiranje trajnostni prevoz
prebivalci usposabljanje Sredozemlje
simulacija CPS pilotni ukrepi izkušnje

ZA KAJ GRE PRI PROJEKTU SUMPORT?

Pristaniška mesta v Sredozemlju se soočajo s skupnimi izzivi, ki so posledica njihovih družbenih, gospodarskih in geografskih značilnosti ter z razvojem na njihovem območju. Sredozemski prostor naseljuje skoraj četrtina evropskega prebivalstva, mesta na tem območju pa so najbolj priljubljene turistične destinacije v Evropi. Za pristaniška mesta v Sredozemlju je odločilnega pomena strateško načrtovanje sistemov mobilnosti s sprejetjem trajnostnih in inovativnih rešitev za izboljšanje kakovosti življenja državljanov in povečanje privlačnosti mest za turiste.

V zvezi s tem je bil projekt **SUMPORT (Sustainable Urban Mobility in MED PORT cities - Trajnostna urbana mobilnost v sredozemskih pristaniških mestih)** zasnovan z namenom povečanja zmogljivosti načrtovanja trajnostne mobilnosti v pristaniških mestih z izmenjavo izkušenj, pilotnimi ukrepi in usposabljanji. Projekt SUMPORT vsekakor omogoča sodelujočim pristaniškim mestom pripravo oziroma posodobitev njihovih celostnih prometnih strategij (CPS oz. ang. SUMP) v obliki dolgoročnih strateških dokumentov za prihodnji razvoj mest, s katerimi lahko učinkovito rešujejo prometna vprašanja.

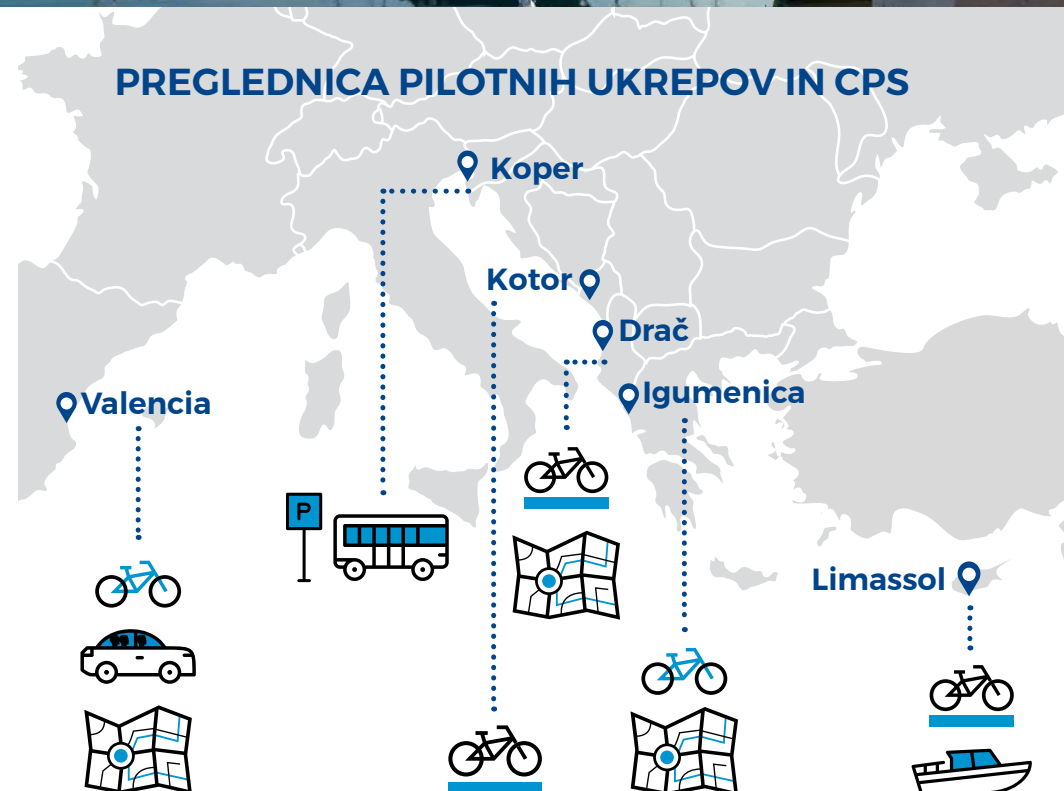
CILJI PROJEKTA SUMPORT

- **Povečanje zmogljivosti načrtovanja trajnostne mobilnosti** z usposabljanjem javnih uslužbencev ob uporabi strokovnega znanja in izkušenj sodelujočih sredozemskih pristaniških mest;
- **Preizkus ali simulacija pilotnih ukrepov v zvezi s trajnostno mobilnostjo** v sodelujočih mestih Valencia, Koper, Kotor, Drač, Limassol, Igumenica;
- **Priprava, posodobitev ali uskladitev CPS** v sodelujočih sredozemskih pristaniških mestih;
- Razvoj SUMPORT **platforme za elektronsko učenje**, ki vključuje postopni postopek za pripravo CPS in vsebuje nasvete glede izvajanja ukrepov trajnostne mobilnosti;
- **Diseminacija izkušenj projekta SUMPORT in zagotovitev njihove ponovljivosti** v drugih sorodnih okoljih s pomočjo tehničnih dogodkov, izobraževanj in platforme za elektronsko učenje.

KATERE SO AKTIVNOSTI, POVEZANE S PROJEKTOM SUMPORT?

Celostne prometne strategije in pilotni ukrepi/simulacije v okviru SUMPORT se nanašajo na reševanje vprašanj prometnih zastojev in onesnaženosti zraka, ki jih dodatno poslabša pristaniški promet. Z reševanjem problematike se zagotavljajo trajnostno alternativo osebnemu avtomobilskemu prometu. **Sodelujoča mesta bodo izvajala in simulirala pilotne ukrepe, ki bodo neposredno koristili občanom in obiskovalcem, ter ocenila možnost dolgoročnega načrtovanja trajnostne mobilnosti, ki jo omogoča koncept CPS.** Vsi pilotni ukrepi oziroma simulacije bodo dejansko pod stalnim nadzorom glede učinkov, uspešnosti in rezultatov. Nazorno bodo prikazovali in preizkušali rešitve za pospeševanje okolju prijazne urbane mobilnosti in življenjskega sloga v sredozemskih pristaniških mestih, ki so neodvisne od uporabe avtomobila. Izid vrednotenja pilotnih ukrepov bo služil kot podlaga za povratne informacije za izboljšanje CPS in sprožil pozitiven trajnostni cikel. Pilotni ukrepi bodo zajeti v elektronski platformi in s tem bodo prenosljivi na celotno območje Sredozemlja. V štirih mestih, vključenih v projekt SUMPORT, bodo organizirani izobraževalni programi za izboljšanje znanj in kompetenc v zvezi z zmogljivostmi načrtovanja.

PREGLEDNICA PILOTNIH UKREPOV IN CPS



POUDAREK NA PILOTNIH UKREPIH IN CPS



Podaljševanje ali gradnja kolesarskih stez

- › Spodbujanje aktivnih načinov prevoza (kolesarjenje, hoja)
- › Zmanjševanje motornega prometa

📍 LIMASSOL, DRAČ, KOTOR



Izposoja javnih/mestnih koles

- › Spodbujanje skupne mobilnosti (skupni načini)
- › Zmanjševanje motornega prometa

📍 VALENCIA, IGUMENICA



Simulacija pomorskega prevoza: trajnostna multimodalna pametna mobilnost

- › Ocenjevanje alternativnih načinov prevoza
- › Zmanjševanje motornega prometa

📍 LIMASSOL



Sistem skupne souporabe avtomobilov za pristaniške delavce

- › Spodbujanje skupne mobilnosti (skupni načini)
- › Zmanjševanje motornega prometa

📍 VALENCIA



Priprava, posodobitev ali uskladitev CPS

- › Spodbujanje in izdelava načrtov mobilnosti zaradi izboljšanja kakovosti življenja

📍 VALENCIA, DRAČ, THESPROTIA



Infomobilnost za spodbujanje uporabe javnega potniškega prevoza: opremljanje parkirišč in avtobusov s senzoristiko

- › Posodobitev sistema javnega potniškega prevoza in spodbujanje njegove uporabe
- › Občanom bo z novo aplikacijo na voljo vozni red prihodov in odhodov avtobusov v realnem času
- › Organizacija javnih parkirnih površin v starem mestnem jedru in intermodalnost sistema parkirišč z izboljšanim sistemom javnega potniškega prevoza (parkiraj in pelji – “park & ride”)

📍 KOPER